



## **BPSD-registrets kansli**

Nedan, en kort presentation av oss som arbetar på BPSD-registrets kansli och som du möter när du kontaktar oss.

### **Moa Wibom**

Registerhållare för BPSD-registret sedan augusti 2021.

Specialist i allmänmedicin och Silvialäkare.  
Överläkare och enhetschef vid VO Kognitiv medicin på  
Ängelholms sjukhus sedan 2017.

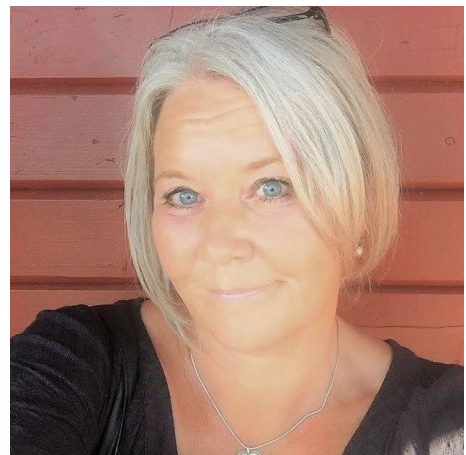


### **Maggie Andersson**

Arbetar som verksamhetsutvecklare på BPSD-registret sedan augusti 2011.

Undersköterska med flertalet högskoleutbildningar från Jönköpings hälsohögskola bl.a.  
Tidigare arbetat på som undersköterska och koordinatör på vårdavdelning för personer med svår BPSD vid Minneskliniken, Skånes universitetssjukhus i Malmö mellan åren 1986-2011.

Arbetar ibland extra vid ett särskilt boende för att behålla en koppling med "verkligheten".



### **Carina Törnqvist**

Arbetat på BPSD-registret som verksamhetsutvecklare sedan januari 2017.

Utbildad sjuksköterska, Silviasjuksköterska år 2009.

Arbetat inom vård och omsorg inom kommunala enheter sedan 1978.  
Arbetat med anhörigstöd och kommer senast från en tjänst som demenssjuksköterska i Helsingborgs kommun.



### **Therese Kleveland**

Arbetar som verksamhetsutvecklare på BPSD-registret sedan augusti 2025.

Specialistsjuksköterska inom vård vid kognitiv sjukdom och Silviasjuksköterska sedan 2021.

Arbetat med implementering av nya arbetssätt i vården inom kommunal hemsjukvård och i kognitivt stödteam i Varbergs kommun.

Varit delaktig i att utveckla bedömningsstödet "SkaTTa". Arbetat som journalist.



### **Magdalena Rydståle**

Arbetar som verksamhetsutvecklare på BPSD-registret sedan mitten av oktober 2025, i kombination med arbetet som leg. sjuksköterska vid VO Kognitiv medicin vid Ängelholms sjukhus.

Är Certifierad utbildare och har tidigare erfarenhet som administratör i BPSD-registret vid demensboende i privat regi.



### **Gustav Amylon**

Arbetar som verksamhetsutvecklare på BPSD-registret sedan mars 2026.

Specialistsjuksköterska i vård vid kognitiv sjukdom och Silviasjuksköterska sedan 2021. Certifierad utbildare i BPSD-registret sen 2022.

Arbetat med kognitiv utredning och omvårdnad vid svår BPSD inom primärvård, specialistvård samt kommunal vård.

Kommer senast från en tjänst som demenssjuksköterska i Burlövs kommun.

