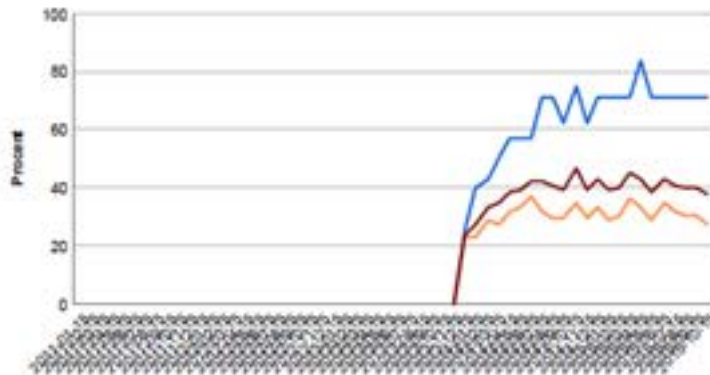


Förbättringsarbete Östergården

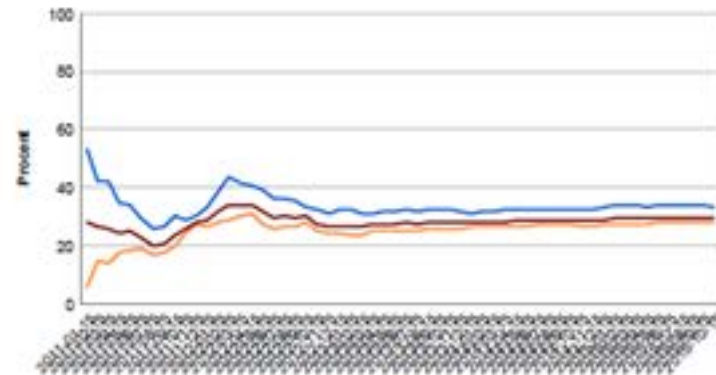
Elin, Susann, Viktoria & Malin

Karläggning av användande av sömnläkemedel

Sömnmedel - Enhet



Sömnmedel - Riket



Vad gjorde vi?

- ▶ Informerade personalen
- ▶ Lade ut sömnschema på avdelningarna
- ▶ Planerade in mer aktivering på kvällarna
- ▶ Testade taktil massage med lavendelolja



Vårt första PGSA hjul



- P= För mycket sömnläkemedel
- G= Sömnschema, taktill massage & lavendelolja
- S= lösningen utvärderad och det fungerade ej
- A= Nytt hjul

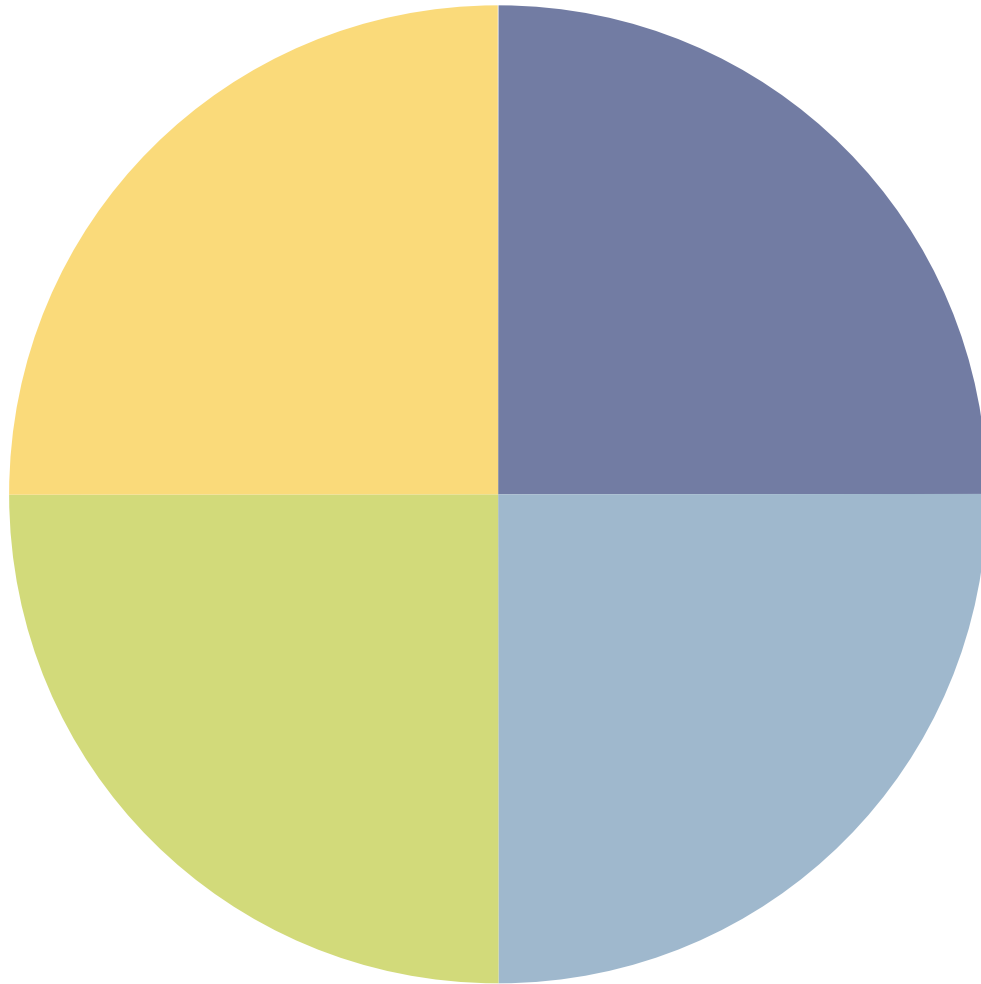


Genombrottet

- ▶ Genomgång av läkemedelslistorna visade att det inte stämde med dospåsarna.
- ▶ Vår åtgärd blev läkemedelsgenomgång med SSK och läkare på alla våra hyresgäster på Östergården.
- ▶ Även uppdatering av alla läkemedelslistor.



Vårt andra PGSA hjul

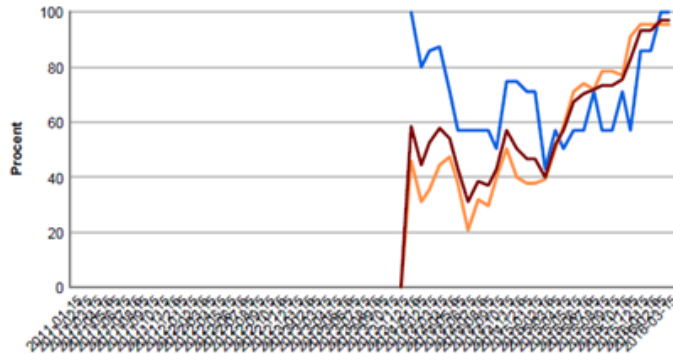


- P= Planerad in regelbundna läkemedelsgenomgång
- G= SSK och läkare gick igenom alla läkemedelslistor på hela enheten
- S= Lösningen visade resultat och alla hyresgäster fick en uppdaterad läkemedelslista
- A= Rutin på att ha regelbundna läkemedelsgenomgångar

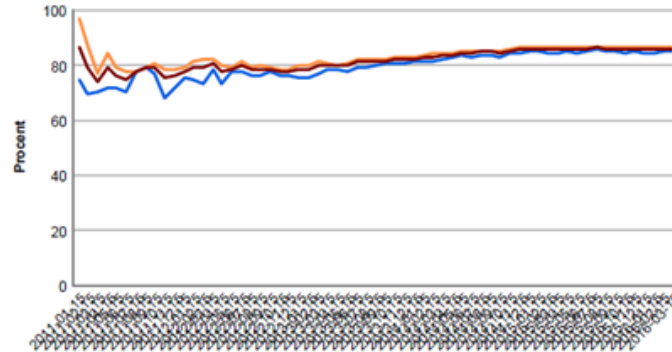


Resultatet

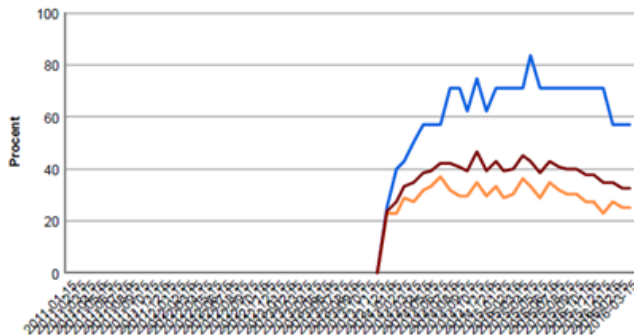
Läkemedelsöversyn genomförd - Enhet



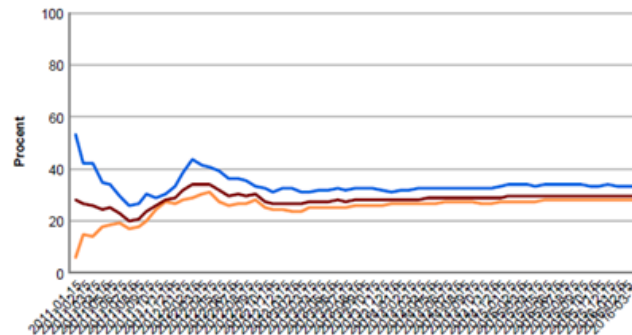
Läkemedelsöversyn genomförd - Riket



Sömnmedel - Enhet



Sömnmedel - Riket



Avslut

- ▶ Mer motivation
- ▶ Roligt att se resultat
- ▶ Fortsätter med nära kontakt med SSK
- ▶ Regelbundna läkemedelsgenomgångar

