

# Hässleholms kommun

# FÖRBÄTTRINGSARBETE

## BPSD

### SJÖGLÄNTAN VINSLÖV

## 2015/2016

Enhetschef	Anna-Lena Eriksson
Sjukgymnast	Håkan Nilsson
Arbetsterapeut	Ingrid Nilsson
Sjuksköterska	Agneta Levander Jakobsson
Teamledare	Eleni Gounta
BPSD Admin	Ingrid Brandt

Omsorgsförvaltningen / Särskiltboende / Sjögläntan



**Hässelholms  
kommun**

# SJÖGLÄNTAN

Är ett särskilt boende i Vinslöv som tillhör Hässelholms kommun.  
Det finns 46 platser varav 16 platser är demensplatser.



**Omsorgsförvaltningen / Särskiltboende / Sjögläntan**



**Hässelholms  
kommun**

# Vi har arbetat med avd 4-5

- Som har 16 platser för personer med demens sjukdom.
- Dessa 16 platser är uppdelat på två avdelningar som samarbetar mycket.
- Vi redovisar endast statistik från en avdelning med 8 platser.

Omsorgsförvaltningen / Särskiltboende / Sjögläntan

► **Hässelholm nästa.**



# Arbetsmetod

## SMARTA mål

**S-** Att minska förbrukningen av lugnande läkemedel.

Att tydliggöra innehållet i bemötandeplanen o föra in denna i genomförandeplanen uppdatering minst var 5:e vecka

**M-** Att jämföra statistiken från okt 2015 mot februari 2016

**A-** Att implementera arbetet i hela teamet så att alla är delaktiga i arbetet.

**R-** Att jämföra statistiken från okt 2015 mot februari 2016

**T-** September 2015 till April 2016

<b>A-</b>	A-LE Ec Bemötandeplaner	Eleni admin Statistik	Ingrid N Aktiviteter	Håkan N Träning	Agnetha L-J Läkemedelsansvarig	Ingrid B Undersköterska
-----------	----------------------------	--------------------------	-------------------------	--------------------	-----------------------------------	----------------------------



**Hässelholms  
kommun**

# Hur vi kom fram till våra mål

Vi började med att gå igenom mätningarna och se vilka brister vi hade och var vi avvek mycket från medelsnittet i Sverige. Därefter valde vi ut de mål vi tyckte hade mest sannolikhet att lyckas med. Då vi hade svårt att formulera målen efter hur arbetet i BPSD skulle ske, har dessa fått justeras på vägen.

Omsorgsförvaltningen / Särskiltboende / Sjögläntan

► **Hässelholm nästa.**



**Hässelholms  
kommun**

# **MÅL 1: Att minska förbrukningen av lugnande läkemedel.**

Omsorgsförvaltningen / Särskiltboende / Sjögläntan

► **Hässelholm nästa.**



Hässelholms  
kommun

# MÄTBART

## JÄMFÖR STATISTIK FRÅN OKTOBER 2015 MOT STATISTIK FEBRUARI 2016

Omsorgsförvaltningen / Särskiltboende / Sjögläntan

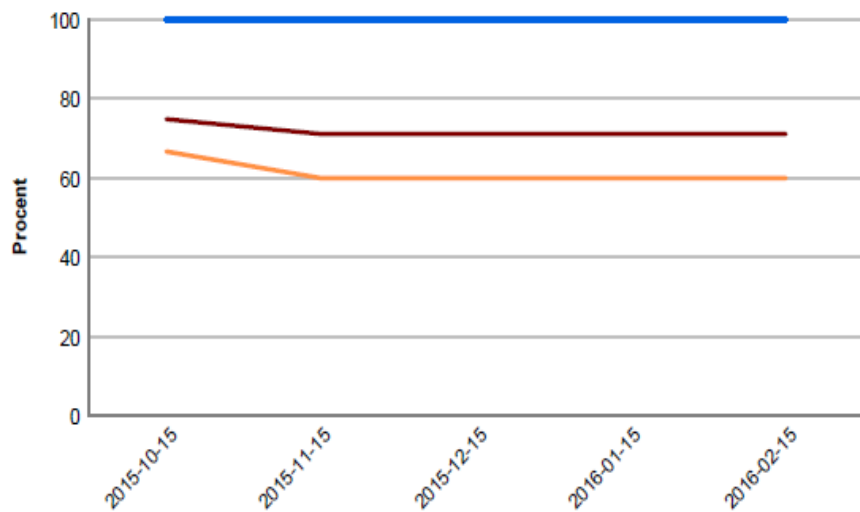
► Hässelholm nästa.



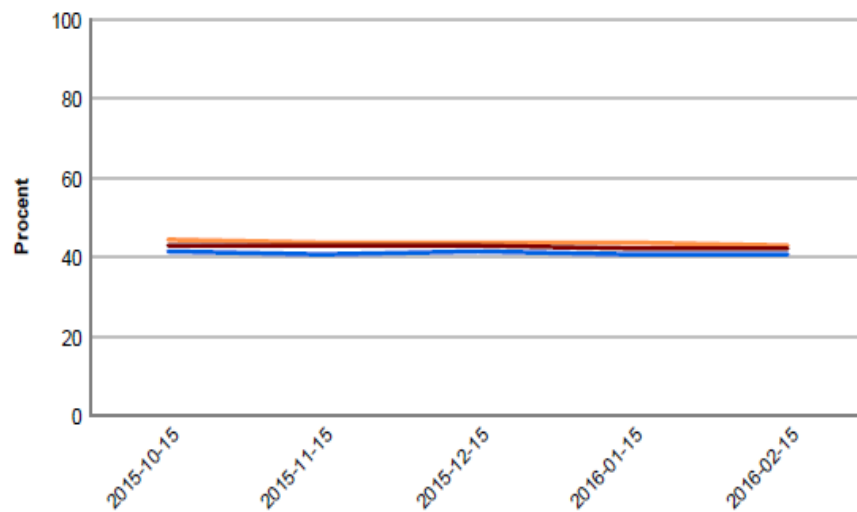


Sammanlagd    Män    Kvinnor

Lugnande medel - Enhet



Lugnande medel - Riket



Omsorgsförvaltningen / Särskiltboende / Sjögläntan



**Hässelholms  
kommun**

# TRÄNING

## P

Utifrån vilka faktorer som kunde spela roll för patienternas beteende på avdelningen kom vi fram till att en yttre faktor som träning kan ha en lugnande effekt på patienter som har svårt att komma till ro på avdelningen. Dessa kan i sin tur påverka andra patienter genom att ”stirra upp” dessa. Kan de patienterna som har svårt att komma till ro, få hjälp med detta genom att träna och på så sätt bli naturligt trötta, kan detta ha en lugnande effekt på hela avdelningen.

Omsorgsförvaltningen / Särskiltboende / Sjögläntan

► Hässelholm nästa.



**Hässelholms  
kommun**

# G

Träningen för de patienter som vi ansåg behövde åtgärder sattes igång. Träningen utfördes av personal på avdelningen, som signerade på signeringslistor när träningen utförts.

**Omsorgsförvaltningen / Särskiltboende / Sjögläntan**

**► Hässelholm nästa.**



**Hässelholms  
kommun**

# S

Uppföljning har gjorts med ansvariga undersökterskor för BPSD samt under TEAM-möten med all omvårdnadspersonal på avdelningen. Där har vi samlat tankar och hur personalen upplever att patienterna mår samt hur träningen fortskrider.

**Omsorgsförvaltningen / Särskiltboende / Sjögläntan**

**► Hässelholm nästa.**



**Hässelholms  
kommun**

**A**

Justeringar på träning har gjorts på de patienter där man tyckt att det inte fungerat tillfredsställande med den träning som ordinerats.

**Omsorgsförvaltningen / Särskiltboende / Sjögläntan**

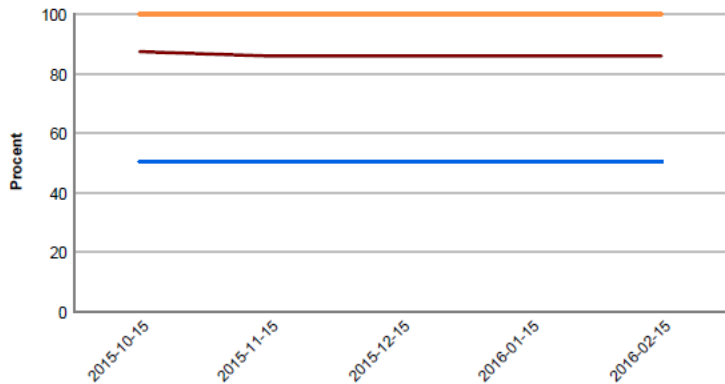
**► Hässelholm nästa.**



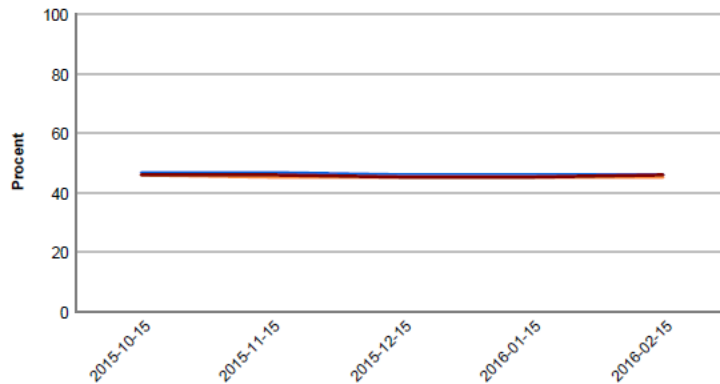
**Hässelholms  
kommun**



*Fysisk aktivitet - Enhet*



*Fysisk aktivitet - Riket*



**Omsorgsförvaltningen / Särskiltboende / Sjögläntan**



**Hässelholms  
kommun**

# AKTIVITET

## P

Inventering gjordes tillsammans med usk Ingrid B för att se vilka aktiviteter som var aktuella för respektive patienter. Aktiviteterna är avsedda att ge lugnande effekt på de patienter som har svårt att komma till ro på avdelningen.

Omsorgsförvaltningen / Särskiltboende / Sjögläntan



# G

Aktiviteter utförs av personalen på avdelningen och dokumenteras med stöd av en aktivitets tavla. (Se bild)

	V I	MÅN	TIS	ONS	TOR	FRE	LÖR	SÖN
1. <b>Prömenad</b> 3 skorvård 1 lösa tidning 2 hälsövningar 3 Nagelvård		4	4 5					
2. <b>Prömenad</b> 6 sitta ute 1 massage		4	4 6					
3. <b>Prömenad</b> 10 sitta ute 1 massage		4	4 6					
4. <b>Prömenad</b> 6 sitta ute 1 massage			4					
5. <b>Prömenad</b> 4 tv - sport 1 jakt		4	4					
6. <b>Prömenad</b> 7 sitta ute 1 massage			4 7					
7. <b>Prömenad</b> 4 sitta ute 1 massage		4	4 6					
8. <b>Prömenad</b> 6 sitta ute								

Omsorgsförvaltningen / Särskiltboende / Sjögläntan





**Hässelholms  
kommun**

# S

Uppföljning görs varje vecka av ansvariga undersöktorskor för BPSD. TEAM-möten med all omvårdnadspersonal på avdelningen var 5 vecka. Där vi går igenom tankar och resultat om hur personalen upplever att patienterna mår samt hur aktiviteten fungerar.

**Omsorgsförvaltningen / Särskiltboende / Sjögläntan**

**► Hässelholm nästa.**



**Hässelholms  
kommun**

# A

Justeringar på aktiviteterna görs på de patienter där man tyckt att det inte fungerat tillfredsställande med de aktiviteter som vi prövat.

Omsorgsförvaltningen / Särskiltboende / Sjögläntan

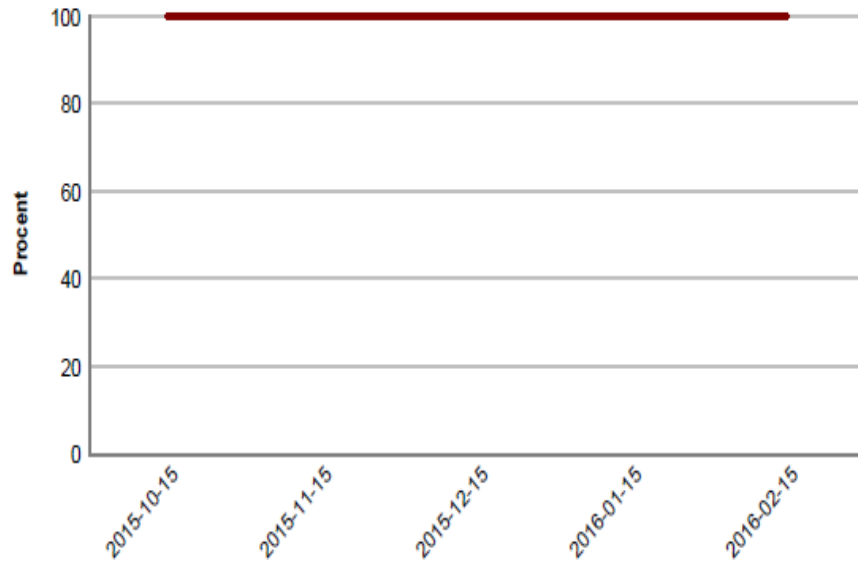
► **Hässelholm nästa.**



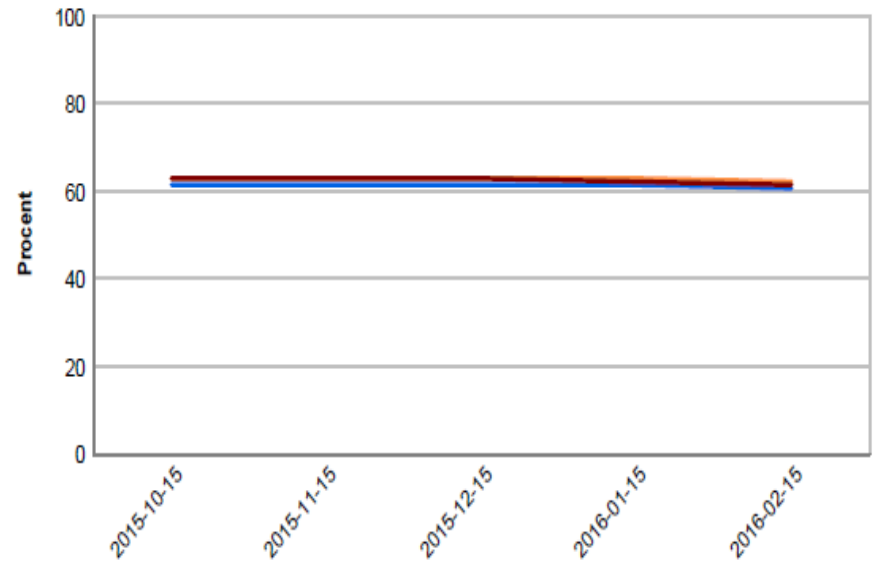
**Hässelholms  
kommun**

— Sammanlagd — Män — Kvinnor

### Aktivering - Enhet



### Aktivering - Riket

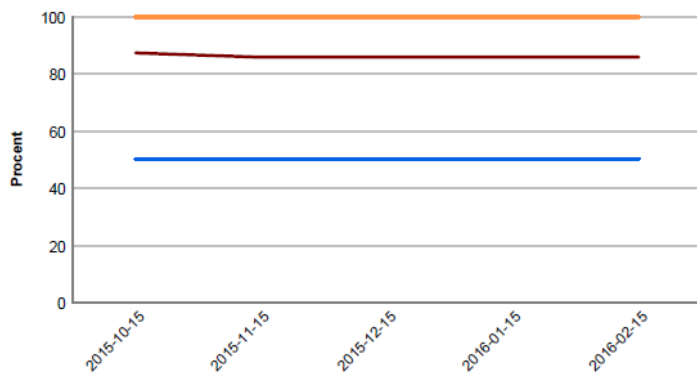


Omsorgsförvaltningen / Särskiltboende / Sjögläntan

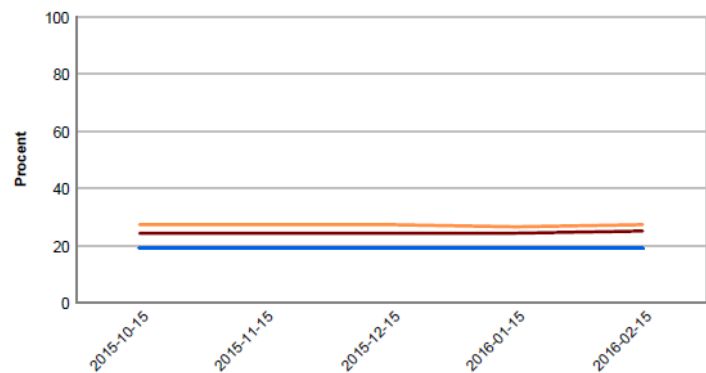
► Hässelholm nästa.



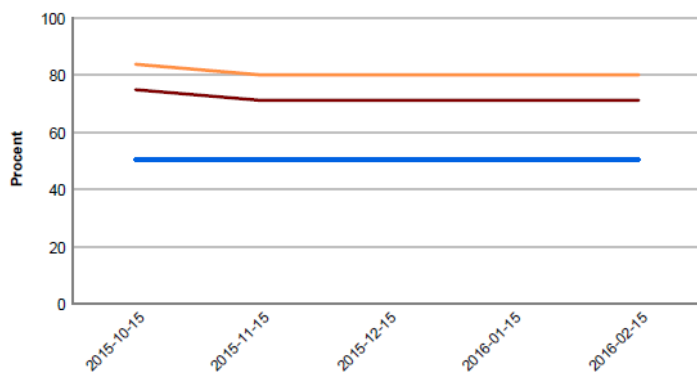
Massage - Enhet



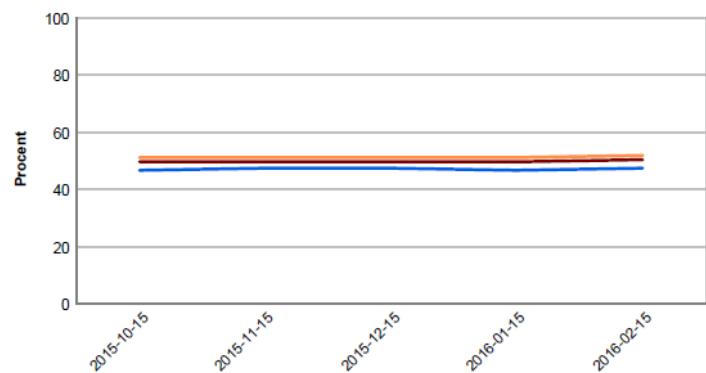
Massage - Riket



Musik/sång - Enhet



Musik/sång - Riket





**Hässelholms  
kommun**

# LÄKEMEDELSGENOMGÅNGAR

## P

Sjögläntan har tidigare endast haft två läkemedelsgenomgångar per år med 10 patienter per tillfälle. Vi ville utöka dessa för att få större möjligheter att se över samtliga patienters medicinering.

Omsorgsförvaltningen / Särskiltboende / Sjögläntan

► Hässelholm nästa.



**Hässelholms  
kommun**

## G

Ansvarig ssk pratade med PAL som i sin tur tog kontakt med Region Skånes apotekare som ansvarar för våra läkemedelsgenomgångar. Vi kom överens om att vi skulle utöka genomgångar till fyra st/år två på våren o två på hösten.

**Omsorgsförvaltningen / Särskiltboende / Sjögläntan**

**► Hässelholm nästa.**



**Hässelholms  
kommun**

# S

Redan nu kan vi på rondan varje vecka se att pga. den utökadegenomgångsfrekvensen har läkaren satt ut lugnande medicin eller minskat på styrkan. Läkaren har även ändrat till andra läkemedel t.ex antidepressiva.

**Omsorgsförvaltningen / Särskiltboende / Sjögläntan**

**► Hässelholm nästa.**



**Hässelholms  
kommun**

# A

I nuläget hinner vi gå igen 40 patienter per år istället för 20. Detta gör att genomgångarna blir mer noggranna och förändringarna utvärderas kontinuerligt.

Omsorgsförvaltningen / Särskiltboende / Sjögläntan

► **Hässelholm nästa.**

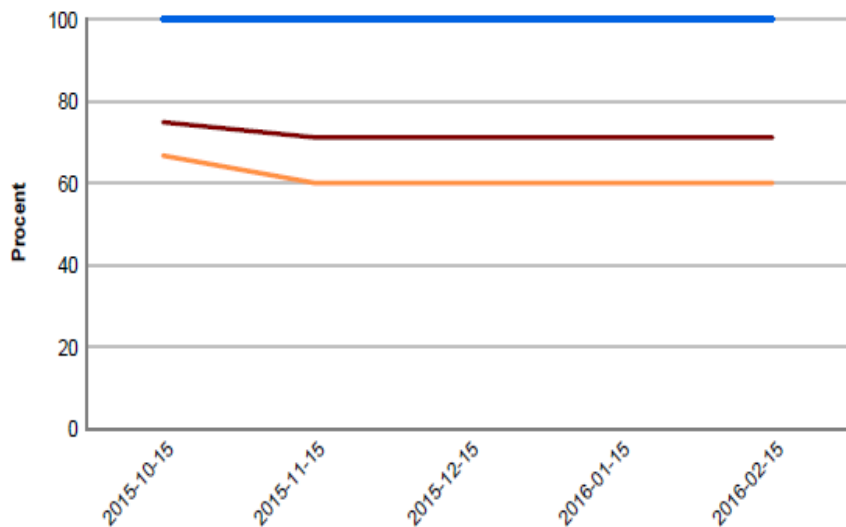




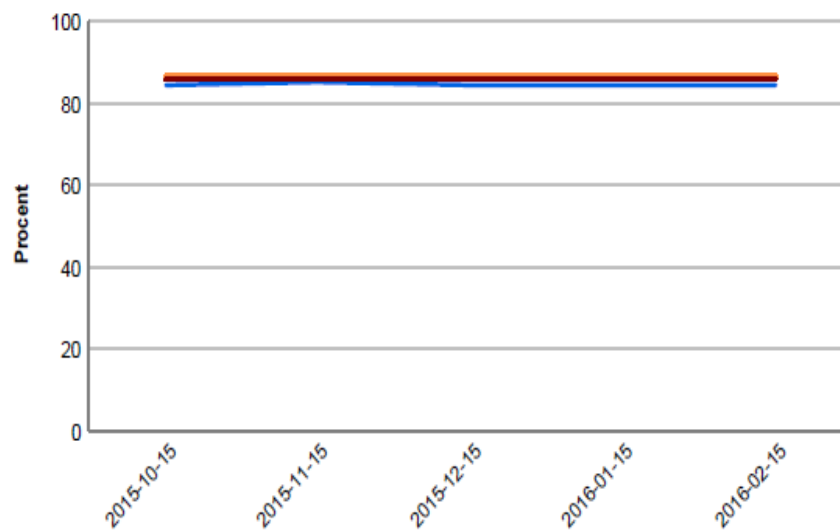
**Hässelholms  
kommun**

— Sammanlagd — Män — Kvinnor

*Läkemedelsöversyn genomförd - Enhet*



*Läkemedelsöversyn genomförd - Riket*



**Omsorgsförvaltningen / Särskiltboende / Sjögläntan**

**► Hässelholm nästa.**



Hässelholms  
kommun

# **MÅL 2: Att tydliggöra innehållet i bemötande-planen och att den återkommer i genomförande-planen.**

Omsorgsförvaltningen / Särskiltboende / Sjögläntan

► Hässelholm nästa.



**Hässelholms  
kommun**

# BEMÖTANDEPLAN

## P

Inventering gjordes tillsammans med usk Ingrid B och Eleni G för att se hur många bemötandeplaner som fanns och om texten återkom i genomförandeplanen.

Omsorgsförvaltningen / Särskiltboende / Sjögläntan

► **Hässelholm nästa.**



**Hässelholms  
kommun**

# G

Ingrid och Eleni gick igenom alla och stöttade kontaktpersonerna i dokumentationen i BPSD o genomförandeplanen.

**Omsorgsförvaltningen / Särskiltboende / Sjögläntan**

**► Hässelholm nästa.**



**Hässelholms  
kommun**

# S

Uppföljning har gjorts med ansvariga undersöktorskor för BPSD samt under TEAM-möten med all omvårdnadspersonal på avdelningen. Där har vi samlat tankar och hur personalen upplever att patienterna mår och hur bemötandet fungerar.

**Omsorgsförvaltningen / Särskiltboende / Sjögläntan**

**► Hässelholm nästa.**



**Hässelholms  
kommun**

# A

Justeringar i bemötandepånen gör vi behov men den gås igenom var 5 vecka i samband med TEAM-mötet.

**Omsorgsförvaltningen / Särskiltboende / Sjögläntan**

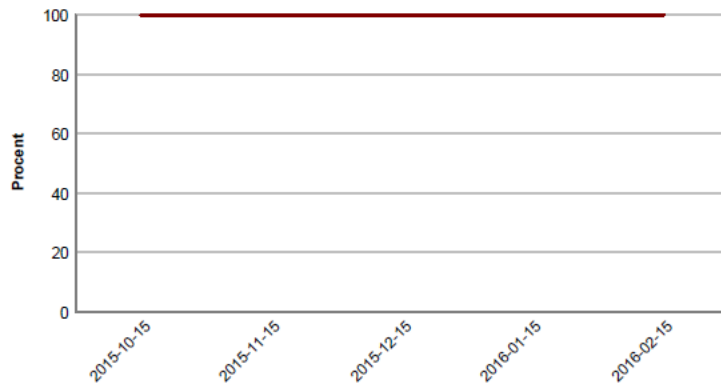
**► Hässelholm nästa.**



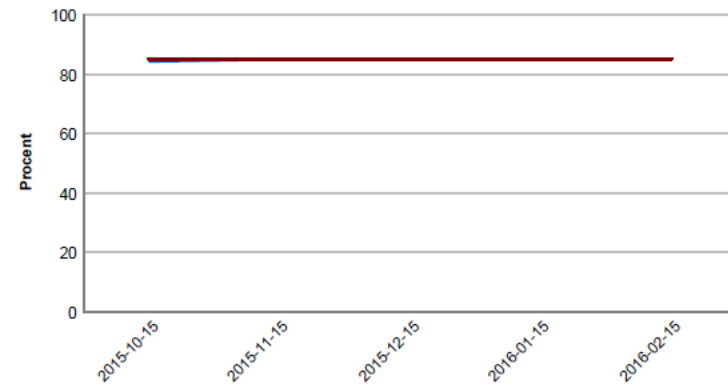
## Vårdåtgärder



*Bemötandeplan - Enhet*



*Bemötandeplan - Riket*



Omsorgsförvaltningen / Särskiltboende / Sjögläntan



## Rutin / arbetsmetod

- Kontaktmannen måste planera in tid att skriva bemötandeplanen innan nästkommande omvårdnads konf.
- Bemötandeplanen går igen i samband med omv.konf så att den är känd av samtlig personal var 5 vecka.





**Hässelholms  
kommun**

# Utmaning i framtiden

- Tydliga mål i Beslut/utredning från handläggare.
- Hjälpstext – förslag på formuleringar

Omsorgsförvaltningen / Särskiltboende / Sjögläntan



**Hässelholms  
kommun**

# TACK FÖR OSS

SJÖGLÄNTAN  
i  
VINSLÖV



**Omsorgsförvaltningen / Särskiltboende / Sjögläntan**

**► Hässelholm nästa.**